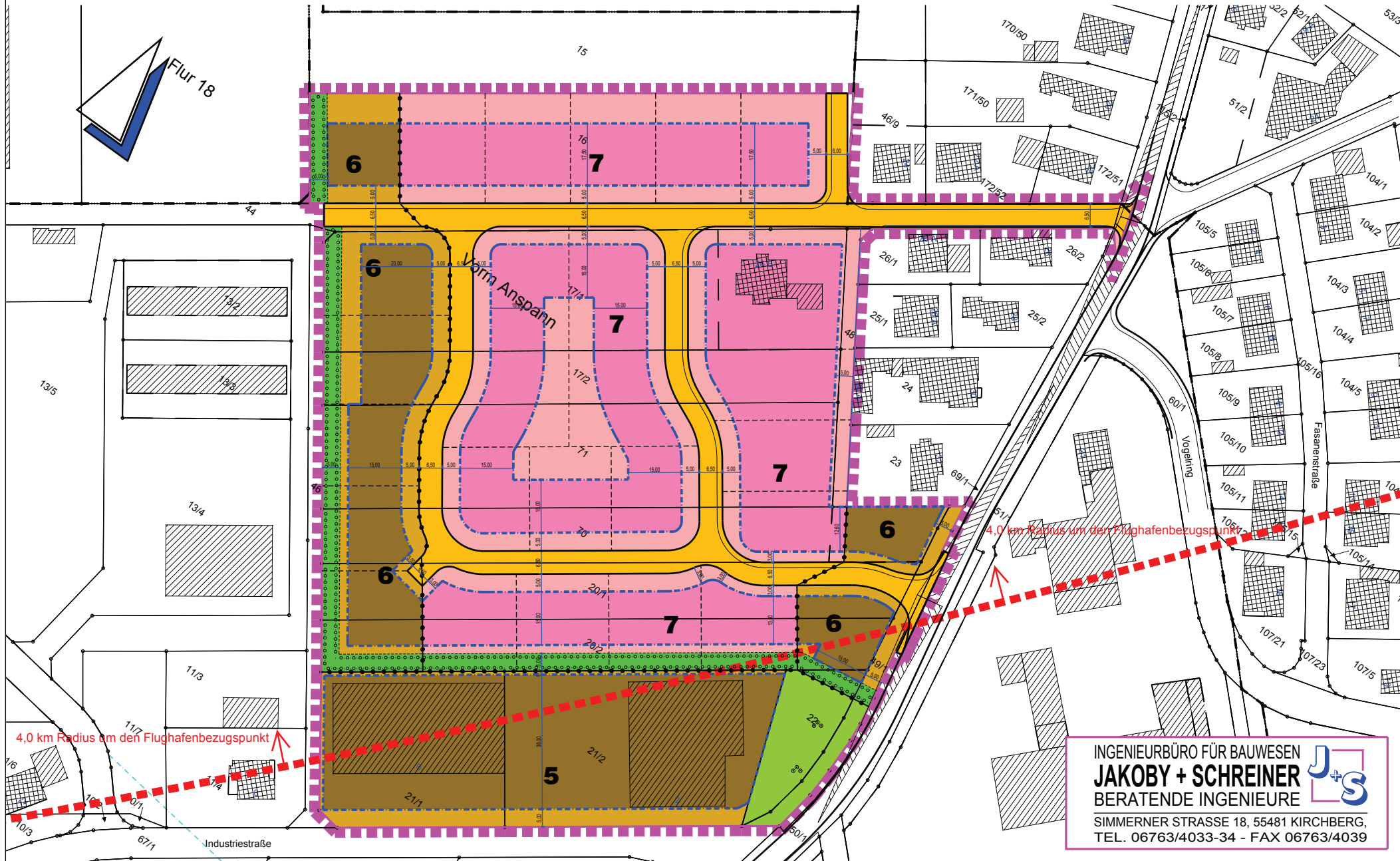


Ortsgemeinde Sohren

2. Änderung Bebauungsplan "Auf der Eisenkaul"

M 1:1000

- Entwurf Planzeichnung -
Fassung für das Beteiligungsverfahren
nach § 3 Abs. 2 und § 4 Abs. 2 BauGB;
Stand: 11.05.2018



INGENIEURBÜRO FÜR BAUWESEN
JAKOBY + SCHREINER
BERATENDE INGENIEURE
SIMMERNER STRASSE 18, 55481 KIRCHBERG,
TEL. 06763/4033-34 - FAX 06763/4039